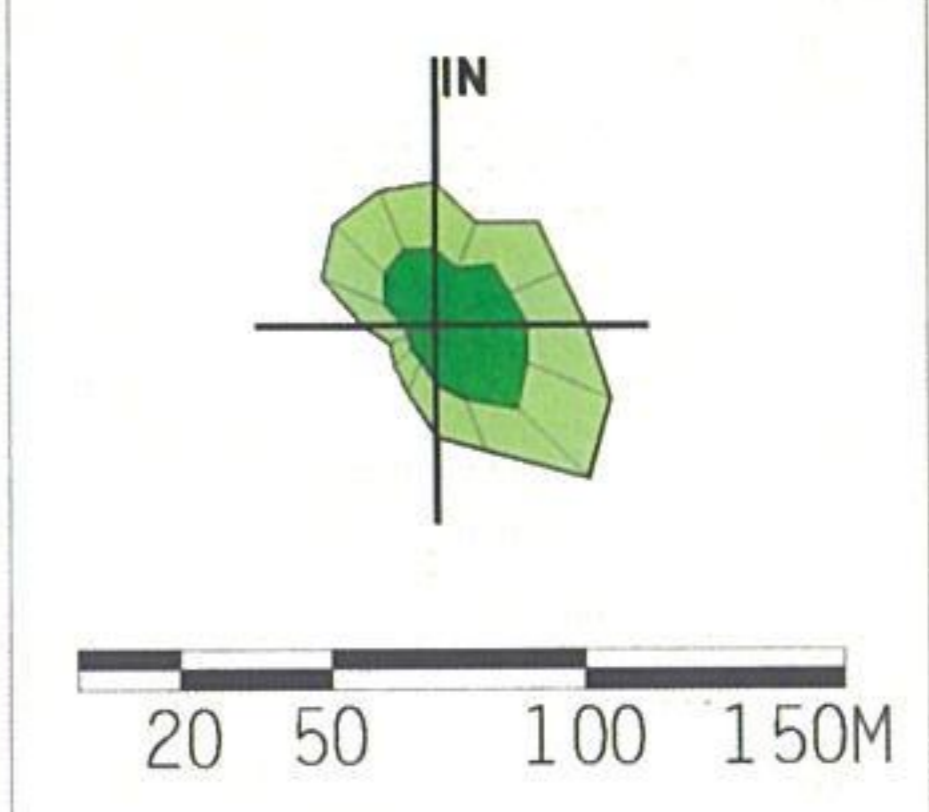


地块区位图



地块位置示意



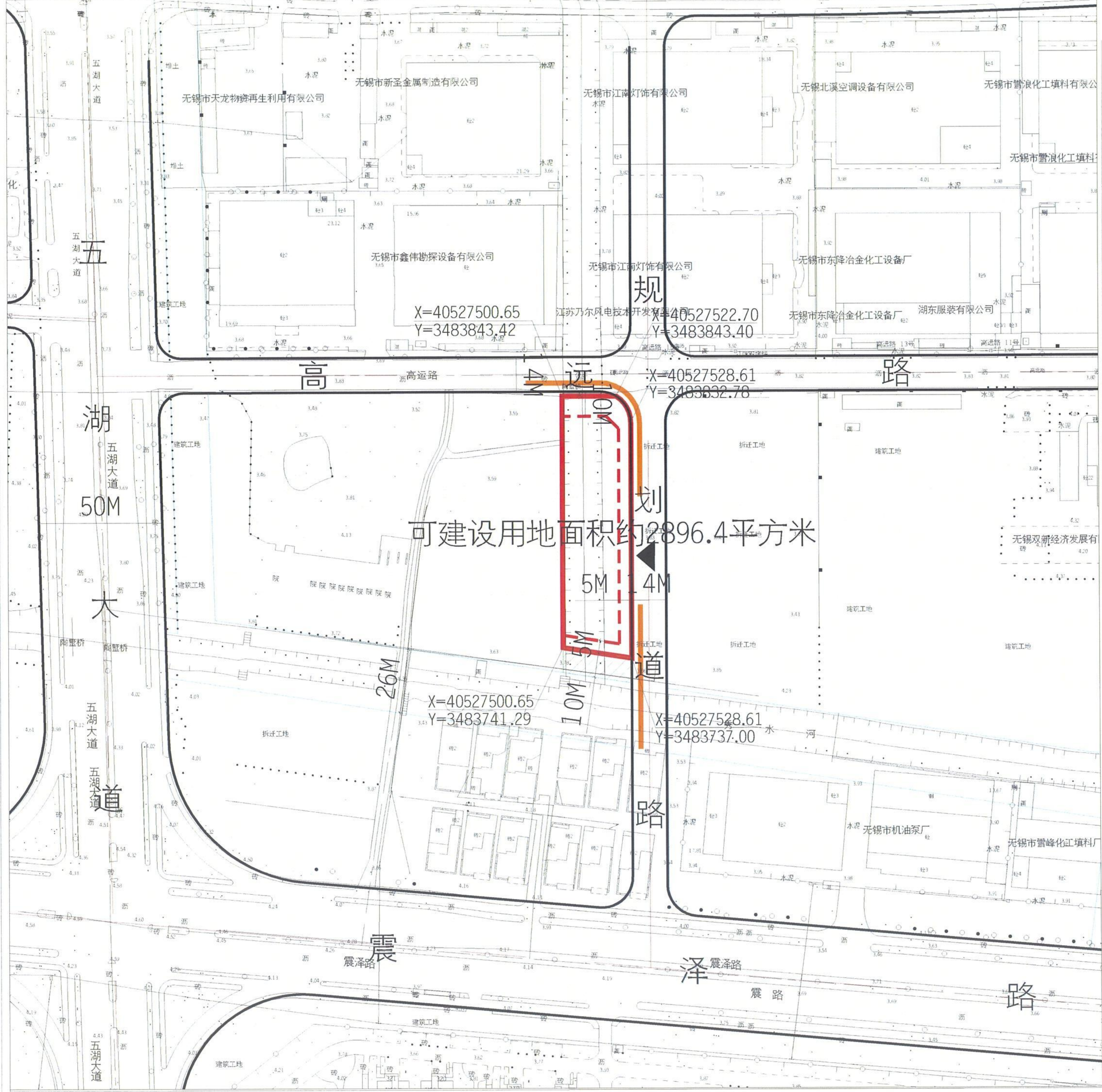
说明：
本地块一年内未签订国有土地使用权出让合同的，地块规划图自行失效。

图例

- [Symbol] 道路红线及中心线
 - [Symbol] 高压线及高压控制走廊
 - [Symbol] 可建设用地范围线
 - [Symbol] 轨道交通控制线
 - [Symbol] 建筑控制线
 - [Symbol] 文物保护范围
 - [Symbol] 高层建筑控制线
 - [Symbol] 现状保留建筑
 - [Symbol] 地下建筑控制线
 - [Symbol] 绿地范围
 - [Symbol] 禁止机动车出入口控制线
 - [Symbol] 尺寸标注
 - [Symbol] 机动车开口方向
 - [Symbol] 河道水系
- X=46339.925
Y=78053.532 坐标标注

无锡市自然资源和规划局地块规划图

地块位置	规划道路—现状河道—现状空地—高远路
地块名称	高远路与规划道路交叉口西南侧地块
所属行政区	经开区
地块编号	XDG(XC)-2023-1号
日期	2023年2月



可建设用地面积约2896.4平方米

规

划

道

路

业务专用章